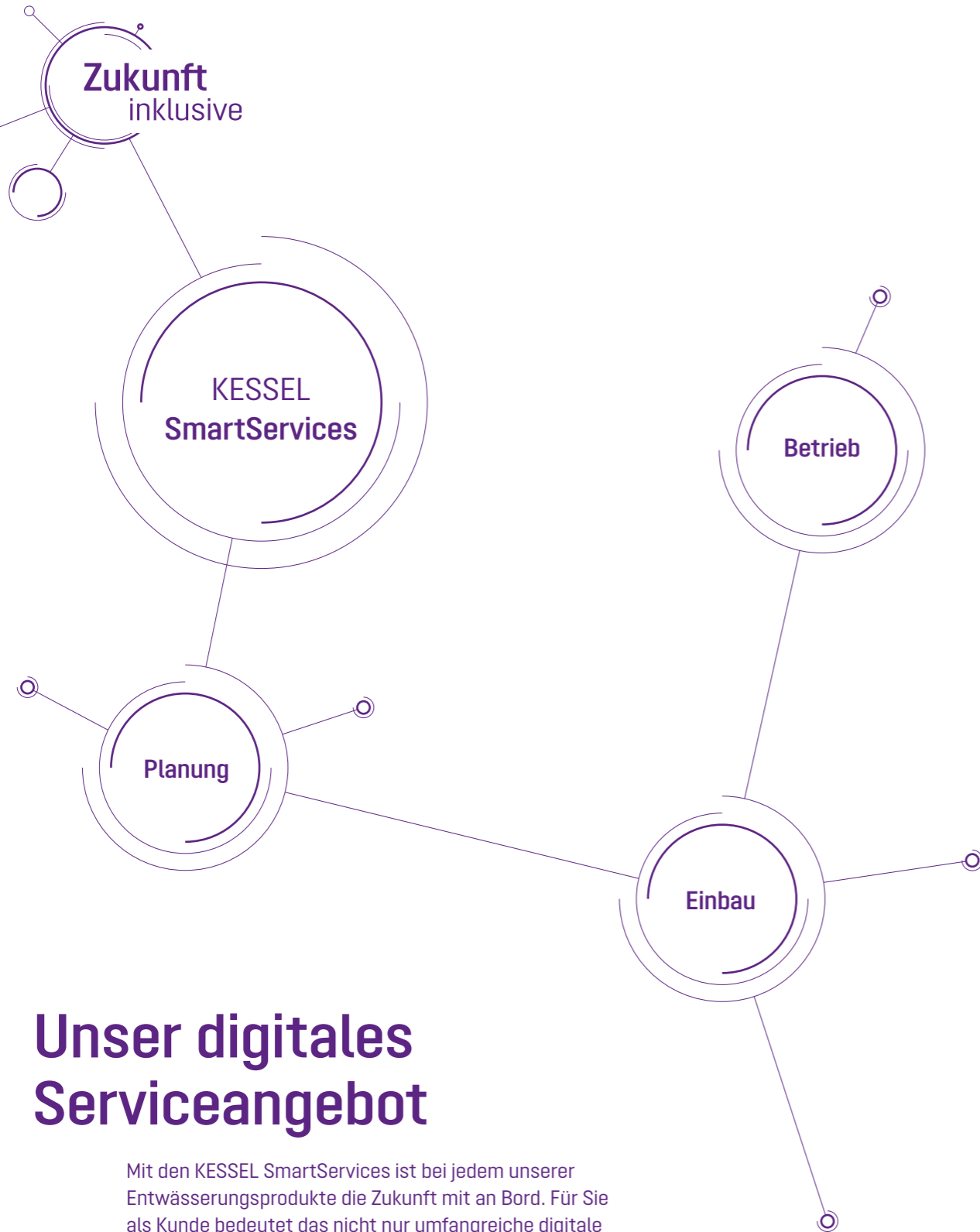




# Zukunft inklusive

**KESSEL  
SmartServices**



## Unser digitales Serviceangebot

Mit den KESSEL SmartServices ist bei jedem unserer Entwässerungsprodukte die Zukunft mit an Bord. Für Sie als Kunde bedeutet das nicht nur umfangreiche digitale Unterstützung bei Planung, Einbau und Betrieb – sondern auch die Gewissheit, dass wir unser Serviceangebot laufend für Sie weiterentwickeln.

### Überblick

# Die KESSEL SmartServices

## Planung

➤ Seite 4

- 🕒 **Building Information Modeling (BIM)**  
Alle Bauteilinformationen zur sicheren Planung.
- 📄 **CAD-Daten**  
Planzeichnung mit AutoCAD & Co.
- 📄 **Ausschreibungstexte**  
Einfache Verwaltung von Artikelstammdaten.
- 📄 **Planungsinformationen**  
Detaillierte Ratgeber.

## Einbau

➤ Seite 10

- 🕒 **Building Information Modeling (BIM)**  
Alle wichtigen Bauteilinformationen zum sicheren Verbau.
- 📺 **Montagevideos**  
Anschauliche Einbautipps.
- 📺 **Einbauanleitungen**  
Fachgerechte Installation Schritt für Schritt.

## Betrieb

➤ Seite 12

- 🕒 **Building Information Modeling (BIM)**  
Alle wichtigen Bauteilinformationen zum sicheren Betrieb und Unterhalt.
- 📄 **Ersatzteilkatalog**  
Ersatzteile für Wartung und Reparatur.
- 📺 **Funktionsvideos**  
Anschauliche Produkterklärungen.
- 📄 **Bedienungsanleitungen**  
Online-Bibliothek für Produkthandbücher.
- 📄 **SmartSelect**  
Auslegungstool für Hebeanlagen und Fettabscheider.
- 📡 **SonicControl**  
Automatische Schichtdickenmessung für Abscheider.
- 🔍 **Ersatzteilfinder**  
Auswahlhilfe für passende Ersatzteile.



# Planung

Planen Sie schon heute mit den Standards von morgen: Unsere SmartServices beinhalten zahlreiche Hilfsmittel für Planer von KESSEL-Entwässerungslösungen, von Berechnungs- und Management-Tools bis zu hochwertigen Datensätzen für CAD- und BIM-Software.

Alle Gebäudeinformationen an einem Ort

## Building Information Modeling (BIM)

Mit Building Information Modeling (BIM) erhalten alle an der Planung, am Bau sowie an der Instandhaltung eines Gebäudes Beteiligten Zugriff auf eine gemeinsame Informationsplattform. In der BIM-Datei werden die relevanten technischen, geometrischen und kaufmännischen Daten der verwendeten Bauteile zu einem vollständigen Abbild des Bauwerks zusammengefügt. Mit Hilfe dieses Modells können Planer, Verarbeiter und Betreiber während aller Projektphasen die bestmöglichen Entscheidungen in ihrem Bereich treffen und deren Auswirkungen für alle anderen am Gebäude arbeitenden Parteien sichtbar machen.

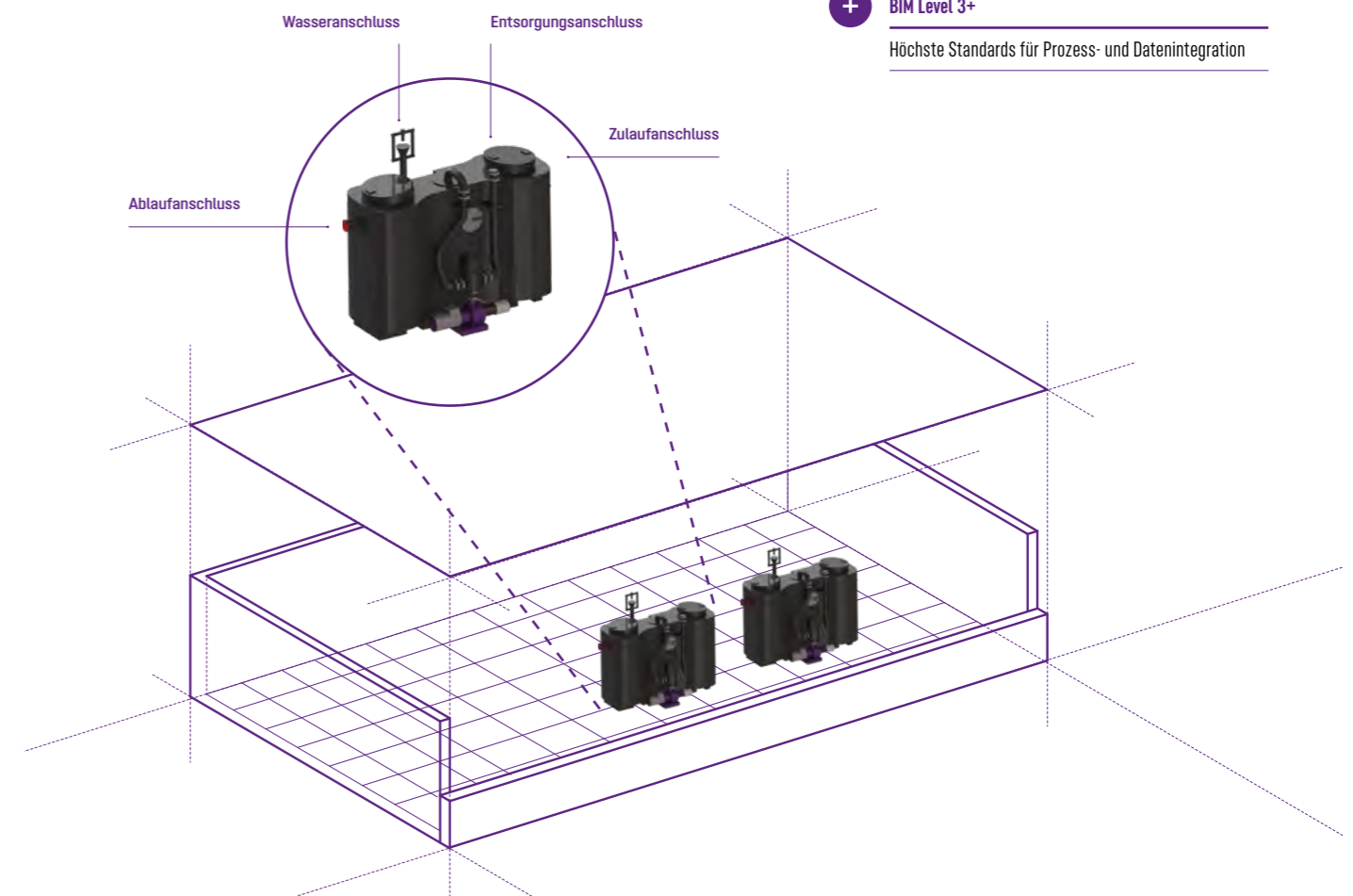
Vorteile der Bauwerksdatenmodellierung mit BIM:

- Einfacher, vollständiger Projektüberblick
- Flexible, fehlervermeidende Arbeitsweise ohne Informationsverlust
- Verringerter Zeitaufwand und reduzierte Kosten

### BIM bei KESSEL

Wir stellen für unser komplettes Produktsortiment BIM-Daten der höchsten Güteklasse zur Verfügung. Da die Daten im universellen Ausgangsformat VDI 3805 erstellt werden, können Sie damit in allen gängigen BIM-Softwares Gebäude mit KESSEL-Entwässerungslösungen intelligent abbilden. So werden beispielsweise durch ein in der BIM-Datei platziertes Fettabscheider-Modell automatisch die Abmessungen für benötigte Zu-, Abläufe und Druckleitungen festgelegt.

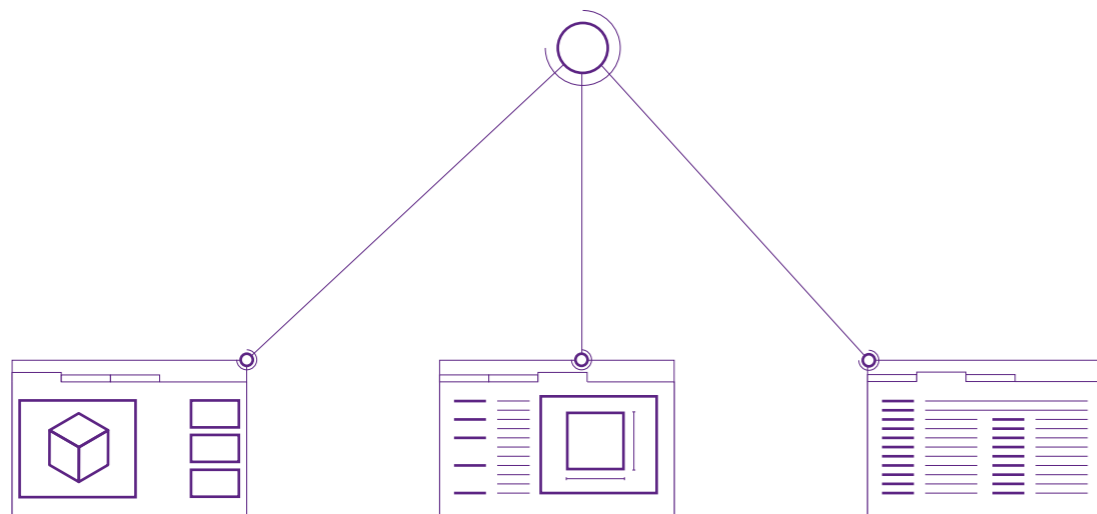
- + **Big BIM**  
Durchgängige Lösung für alle Anwender
- + **Open BIM**  
Unterstützung verschiedener BIM-Softwares
- + **BIM Level 3+**  
Höchste Standards für Prozess- und Datenintegration



BIM: Inhalte

# Unser Komplettpaket

Unsere BIM-Bibliothek bietet Ihnen Zugriff auf sämtliche Inhalte, die Sie für die Planung sowie den Einbau und Betrieb von KESSEL-Entwässerungslösungen per Bauwerksdatenmodellierung benötigen. Mit Hilfe unseres praktischen Editors können Sie die Daten zu Ihrem Produkt bequem abrufen und in Ihre BIM-Software importieren.



### Geometrische Daten

Alle relevanten Informationen über die geometrischen Eigenschaften des Produkts. Die Geometrie wird so weit wie möglich vereinfacht, um die Größe der Datei nicht unnötig anschwellen zu lassen.

Maßangaben:

- Grundkörper
- Anschlüsse
- Zubehör
- Bemaßung
- Störraum

### Technische Daten

Sämtliche Leistungsdaten für die korrekte elektrische, thermische und sicherheitstechnische Ausführung hinsichtlich:

- Bemessung
- Installation
- Betrieb

### Kaufmännische Daten

Vollständige Ausschreibungstexte in den Sprachen:

- Deutsch
- Englisch
- Französisch
- Italienisch
- Niederländisch
- Polnisch

Auf einen Blick

# Spezifikationen unserer BIM-Daten



### Urformat

**VDI** VDI 3805  
Natives Ausgangsformat

### BIM-Datenformate

- IFC Internationales Austauschformat
- RFA 2014-2019 Für Autodesk Revit (Versionen ab 2014)
- GSM In Vorbereitung
- NMK In Vorbereitung

### Geometrische Formate

- 3D-DWG
- 3D-DXF
- 2D-DWG
- 2D-DXF
- SAT
- IGES
- STEP AP214
- STEP AP203
- JPG

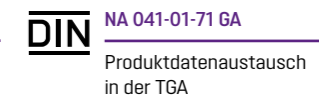
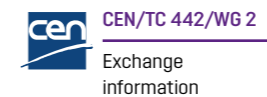
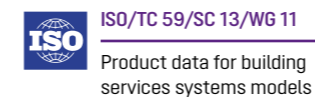
### Metadaten-Formate

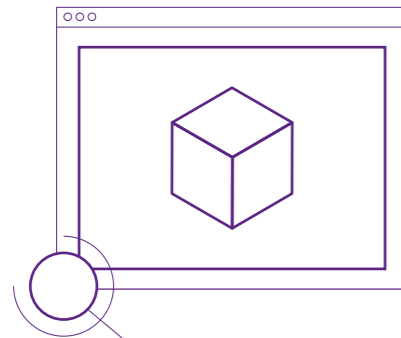
- DATANORM
- Gaeb Ausschreibungstexte
- Word Ausschreibungstexte

### Metadaten-Klassifizierung

- ETIM 7.0
- eCl@ss
- COBie

### Richtlinien





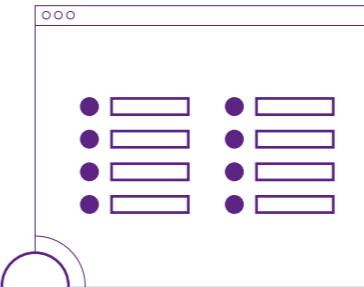
Planzeichnung mit AutoCAD & Co.

## CAD-Daten

Unsere CAD-Bibliothek unterstützt Sie beim Erstellen von Planzeichnungen für Rückstausicherungen, Hybrid-Hebeanlagen, Hebeanlagen, Ablaufstellen, Fettabscheider, Leichtflüssigkeitsabscheider sowie Reinigungs- und Kontrollschächte. Alle KESSEL-Produkte können im DWG-Format detailgenau und maßstabsgerecht in bis zu vier Ansichten in die entsprechende Position eingefügt werden.

Die CAD-Zeichnungen einzelner KESSEL-Produkte finden Sie jederzeit auf unserer Website:

[www.kessel.de](http://www.kessel.de)



Auslegungstool für Hebeanlagen und Fettabscheider

## SmartSelect

Mit unserem Auslegungstool für Hebeanlagen und Fettabscheider können Sie Entwässerungslösungen virtuell konfigurieren, auslegen und berechnen. Dadurch reduziert sich Ihr Planungsaufwand erheblich. Und das Beste: Die Registrierung ist kostenlos und dauert nur wenige Minuten!

**SmartSelect macht die Planung einfach schneller:**

- Berechnung des Schmutzwasseranfalls und besonderer Belastungsfälle
- Konfiguration der Einbausituation inklusive der Druckleitung
- Dimensionierung der Pumpenleistung
- Auswahl einer geeigneten Hebeanlage oder Pumpstation, inklusive Konfiguration eines Technik-Schachts

Entwässerungslösungen online berechnen und planen:

[smartselect.kessel.de](http://smartselect.kessel.de)

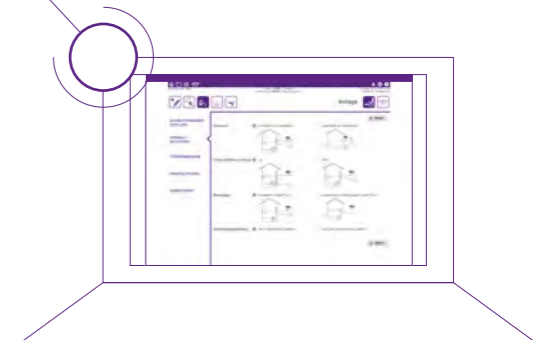
Detaillierte Ratgeber

## Planungsinformationen

Die Inhalte unseres umfangreichen Planungshandbuchs bieten wir zusätzlich auch online zum Download an. Hier erfahren Sie sowohl alles, was es bei der Planung von KESSEL-Entwässerungslösungen zu beachten gibt, als auch Wissenswertes zu Installation und Wartung. Damit helfen wir Ihnen dabei, unter Berücksichtigung der Bedingungen vor Ort die richtigen Entscheidungen für Ihr Gebäude zu treffen.

Auf unserer Website stellen wir Ihnen die Planungsinformationen zum vollständigen oder kapitelweisen Download zur Verfügung:

[www.kessel.de](http://www.kessel.de)



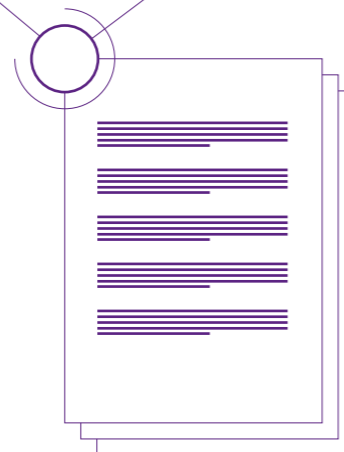
Einfache Verwaltung von Artikelstammdaten

## Ausschreibungstexte

Das Erstellen von Angeboten, Leistungsverzeichnissen und Preisspiegeln kostet Zeit und Mühe. Mit unseren fertigen Ausschreibungstexten erleichtern wir Ihnen diese Arbeiten. Damit können Sie Dokumente wie Artikeldatenbanken und elektronische Bildpreislisten nicht nur schneller erstellen, sondern auch bequem und einfach aktualisieren.

Die Ausschreibungstexte zu all unseren Produkten können Sie im Heinze Ausschreibungstexte-Manager verwalten:

[www.heinze.de/at-manager](http://www.heinze.de/at-manager)





# Einbau

So wird der Einbau Ihrer Entwässerungslösung zum Kinderspiel: Nutzen Sie unsere Montagevideos und Einbauanleitungen für die einfache Installation und Inbetriebnahme von KESSEL-Produkten.

Anschauliche Einbautipps

## Montagevideos

Interaktiv, schnell und einfach: Als Ergänzung unseres Serviceprogramms erleichtern die neuen Montagevideos die Bedienung und Inbetriebnahme der KESSEL-Produkte und ermöglichen eine unkomplizierte und reibungslose Montage. Die Videos richten sich in erster Linie an Handwerker und sollen als Unterstützung und Ergänzung zur Bedienungsanleitung häufig gestellte Fragen erläutern.

Alle Montagevideos können Sie sich jederzeit auf dem offiziellen YouTube-Kanal der KESSEL AG ansehen:

[www.youtube.com/kesselag](https://www.youtube.com/kesselag)

Fachgerechte Installation Schritt für Schritt

## Einbauanleitungen

Mit unseren Einbauanleitungen können auch Handwerker, die keine Erfahrung mit KESSEL-Entwässerungslösungen haben, unsere Produkte fachgerecht installieren. Alle notwendigen Arbeitsschritte werden verständlich erklärt, wodurch ein schneller und sicherer Einbau ermöglicht wird.

Alle Einbauanleitungen zum Herunterladen finden Sie in unserer Online-Bibliothek auf:

[www.kessel.de](http://www.kessel.de)

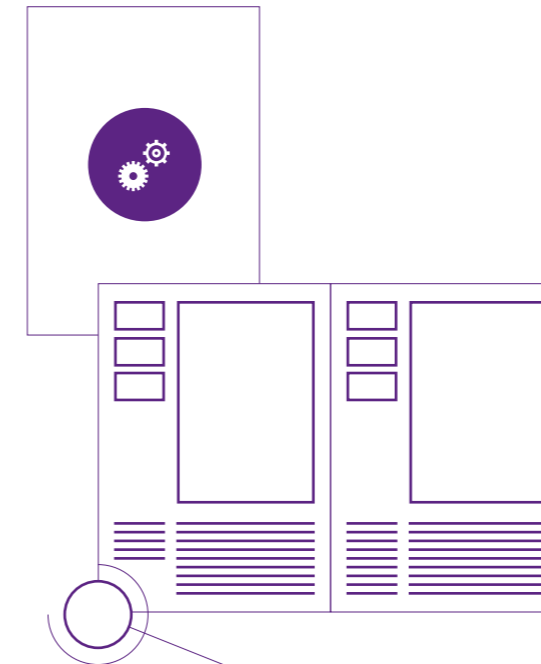
## BIM

Schon entdeckt?

[Seite 5](#)

# Betrieb

Die richtige Lösung immer zur Hand: Zur Unterstützung beim alltäglichen Betrieb Ihrer KESSEL-Entwässerungslösung haben Sie über unsere SmartServices jederzeit Zugriff auf intelligente Tools und hilfreiche Informationen zu Bedienung und Wartung.



Ersatzteile für Wartung und Reparatur

## Ersatzteilkatalog

Mit unserem Ersatzteilkatalog zum Herunterladen wollen wir Handwerker bei anstehenden Reparatur- oder Umbauarbeiten noch besser unterstützen. Auch für Händler wird die Bestellung des passenden Teils noch einfacher. Um die Suche nach dem richtigen Ersatzteil zu erleichtern, ist jedes Produkt mit den wichtigsten Unterscheidungsmerkmalen und einer 3D-Abbildung aufgeführt. Die einzelnen Bauteile sind mit der exakten Bezeichnung und Artikelnummer angegeben.

Der aktuelle Ersatzteilkatalog online zum Download:

[www.kessel.de](http://www.kessel.de)

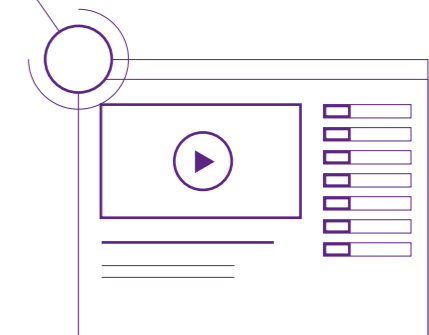
Anschauliche Produkterklärungen

## Funktionsvideos

Sie möchten erfahren, wie unsere Produkte funktionieren? In unseren Funktionsvideos erklären wir jeweils in wenigen Minuten die technischen Prinzipien unserer Rückstauverschlüsse, (Hybrid-)Hebeanlagen und Pumpstationen, Abläufe und Abscheider. Auch die Funktionsweise von Zubehörteilen wie dem Schichtdickenmessgerät SonicControl für Fettabscheider wird anschaulich dargestellt.

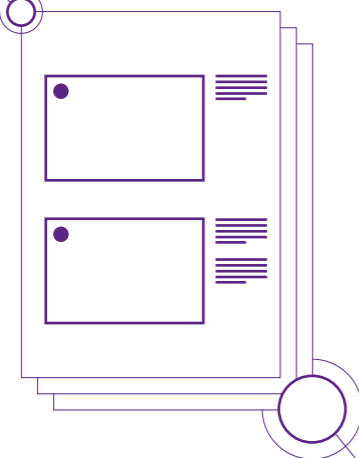
Alle Funktionsvideos können Sie sich jederzeit auf dem offiziellen YouTube-Kanal der KESSEL AG ansehen.

[www.youtube.com/kesselag](http://www.youtube.com/kesselag)



**BIM**

Schon entdeckt?  
➔ Seite 5



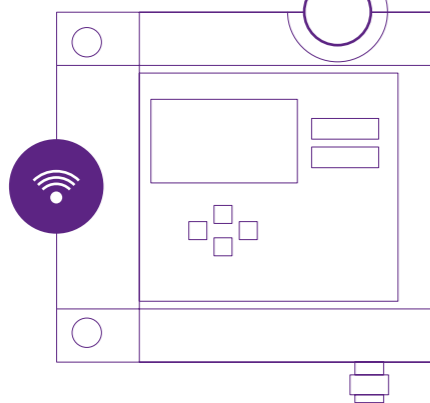
Auswahlhilfe für passende Ersatzteile

**Ersatzteilfinder**

Über unsere Online-Auswahlhilfe können Sie ganz einfach eine Bestellliste passender Ersatzteile für Ihr Produkt zusammenstellen.

Der Ersatzteilfinder ist Teil unseres Online-Shops:

➔ [www.kessel.de](http://www.kessel.de)



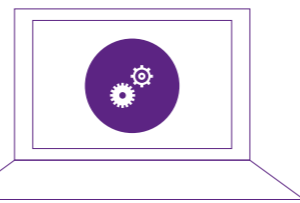
Online-Bibliothek für Produkthandbücher

**Bedienungsanleitungen**

Falls Sie die Anleitung für Ihr KESSEL-Produkt nicht mehr finden können oder sich vor dem Kauf über die einfache Handhabung informieren möchten, finden Sie auf unserer Website die Bedienungs- und Wartungsanleitungen nach Produktgruppe und Erscheinungsjahr sortiert.

Alle Bedienungsanleitungen zum Herunterladen finden Sie in unserer Online-Bibliothek:

➔ [www.kessel.de](http://www.kessel.de)



Automatische Schichtdickenmessung für Abscheider

**SonicControl**

Das automatische Schichtdickenmessgerät SonicControl mit Ultraschallsensor übernimmt die exakte Überwachung von Temperatur und Fettschichtdicke in Fettabscheidern. Betreiber können so gegenüber den Kontrollbehörden ihren tatsächlichen Fettanfall nachweisen und die benötigten Entsorgungszyklen außerhalb der Normvorgabe entsprechend optimieren.

Online können Sie das Programm SonicControl Viewer zum Auslesen der Messdaten kostenlos herunterladen:

➔ [www.kessel.de](http://www.kessel.de)

**Mitdenker?**

KESSEL OPEN INNOVATION.

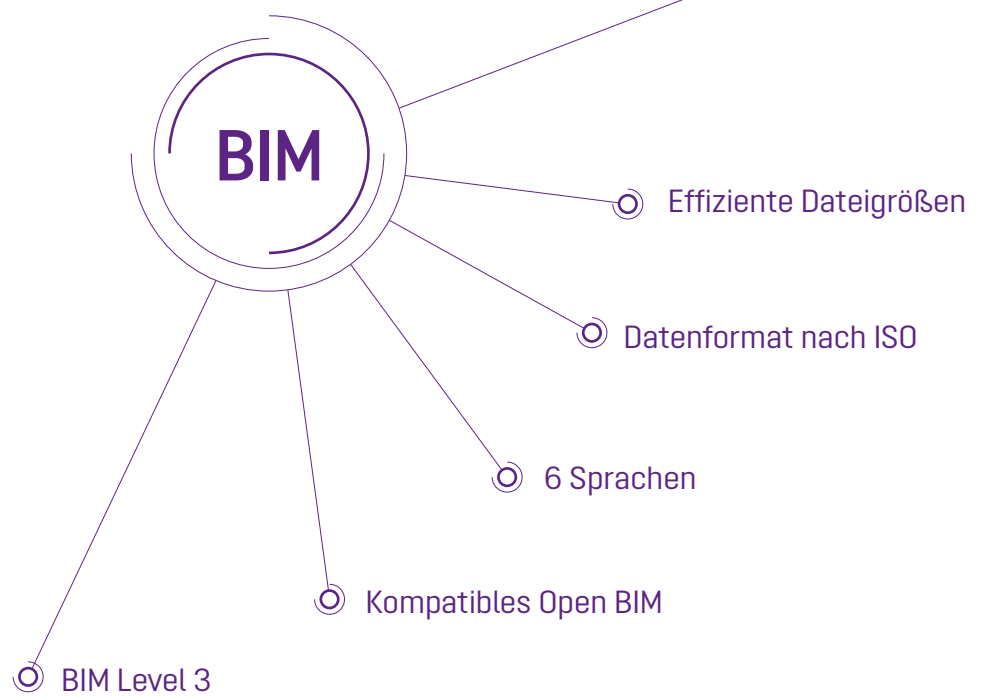
Mit KESSEL OPEN INNOVATION haben Sie die Chance, Entwässerungslösungen der Zukunft mitzugestalten.

Alles Denkbare ist erlaubt! Gehen Sie völlig offen und mutig an die Thematik heran und verblüffen Sie uns mit Ihren innovativen Ideen und Verbesserungsvorschlägen.

Jetzt Mitdenker werden:

➔ [mitdenker.kessel.de](http://mitdenker.kessel.de)





## KESSEL AG

Bahnhofstraße 31 • 85101 Lenting

[www.kessel.de](http://www.kessel.de)